

# InstaMedia 2

## Italian



## Quick Guide

### Visualizzazione delle immagini in una presentazione

Un modo più divertente per guardare i tuoi file di immagini consiste nel raggrupparli in una presentazione. Seleziona Play Slideshow in Selection Menu e poi premi Invio. Ora tutte i file delle immagini nella cartella corrente e nelle sottocartelle vengono inclusi nella presentazione.



### Uso della Visuale Calendario

In Calendar View, Selection Menu elenca le date di creazione delle immagini. Per passare alla visuale Calendario, seleziona Calendar View in Selection Menu e poi premi Invio. In Calendar View, Selection Menu elenca le date di creazione delle immagini. Scegli un anno, mese o giorno specifico per elencare tutte le immagini create in quel periodo.

### Rotazione delle immagini

1. Seleziona Rotate dall'elenco delle immagini, poi premi Invio.
2. Scegli l'immagine che desideri ruotare fra quelle in elenco.
3. Ora scegli Rotate +90 o Rotate -90 e poi premi Invio, per ruotare l'immagine in senso orario o in senso antiorario.

Consiglio: Seleziona Next e Prev per sfogliare le immagini nella cartella.

### Come specificare le impostazioni per immagini e presentazione

Specifica le tue preferenze per la visualizzazione dell'immagine o della presentazione nella pagina Photo Settings. Qui potrai aggiungere effetti di transizione e sottofondi musicali mentre visualizzi le immagini come presentazione, e inoltre impostare la ripetizione della presentazione di immagini. Mentre guardi i file delle immagini puoi impostare InstaMedia per mostrare il nome file e la data di creazione dell'immagine.

### Regolazioni della foto

La pagina Photo Settings contiene le opzioni seguenti:

- Slide duration - specifica la durata di visualizzazione di ciascun'immagine nella presentazione.
- Transition effects - specifica un effetto di transizione da usare nella presentazione.
- Enable Animation - specifica se aggiungere o meno attributi animati a ciascun'immagine, durante la visualizzazione della presentazione.
- Show image in random order - specifica se mostrare o meno le immagini in ordine sparso.
- Display file name - specifica se includere o meno il nome file quando si visualizza l'immagine.
- Display taken date - specifica se mostrare o meno la data di creazione quando si visualizza un'immagine.
- Repeat playback - specifica se ripetere o meno la presentazione di immagini dopo averla guardata.
- Restore Default Settings - permette di ripristinare le impostazioni originarie di InstaMedia.



### Video

Guarda i file video memorizzati sul disco rigido del PC nella pagina Video. Basta scegliere un file video da quelli in elenco e poi premere Invio. Ora il programma visualizza a tutto schermo il file video selezionato. Puoi utilizzare i tasti di riproduzione del telecomando per mettere in pausa, proseguire la visione o spostarti nel video. Se usi un mouse anziché il telecomando, potrai anche servirti di Navigation Panel.

### Introduzione

Benvenuto a Ulead®InstaMedia™Digital Home Theater, il software multimediale completo che ti garantisce l'esperienza di intrattenimento digitale più emozionante. Grazie alla semplice interfaccia utente, InstaMedia ti permette di visualizzare le tue foto, ascoltare la radio e guardare la TV senza dover neppure cambiare programma. In più, con il telecomando di InstaMedia l'intrattenimento digitale è ancora più comodo e divertente!

### Come iniziare

Questa sezione contiene una panoramica dei controlli di base di InstaMedia. Quando imparerai ad usare le varie funzioni del software potrai vivere ancora più intensamente le emozioni dell'intrattenimento multimediale.

### Uso del telecomando

Una delle caratteristiche salienti di InstaMedia è la funzionalità con telecomando, che permette di controllare il PC a distanza.

Durante l'uso di InstaMedia le funzioni basilari del telecomando sono le seguenti:

- Invio - attiva un'opzione o avvia il playback di un file audio/video.
- Freccie - per navigare nell'interfaccia utente.
- Play/Pausa - mette in pausa o riprende il playback di video, TV o presentazioni di immagini.
- Stop - ferma il playback di video, TV o presentazioni di immagini.
- Volume + / - Per alzare o abbassare il volume di video, programmi TV o presentazioni di immagini.
- Canale + / - Per passare da un canale TV all'altro.

**NB:** Questa Guida dell'Utente si concentra soprattutto sull'uso del telecomando e non sull'utilizzo del mouse e della tastiera.

### L'interfaccia utente

InstaMedia offre un'interfaccia utente molto semplice, per controllare facilmente tutti gli aspetti del software. In questo modo guardare e ascoltare i file sarà più rilassante, visto che non dovrai curarti degli aspetti tecnici del programma. Quando usi il mouse anziché il telecomando appare System Panel, che contiene pulsanti utilizzabili per minimizzare, massimizzare o ripristinare la finestra del programma e inoltre di chiudere totalmente il programma. Puoi anche cliccare Menu per passare alla pagina del Menu e selezionare le funzioni principali di InstaMedia.

### Il Pannello di navigazione

Navigation Panel contiene pulsanti che potrai usare per il playback dei video e inoltre pulsanti per il controllo del volume, con cui regolare il volume dei supporti selezionati attualmente. Proprio come per System Panel, anche il Pannello di navigazione appare solo se usi il mouse piuttosto che il telecomando, e contiene i pulsanti seguenti:

- Play/Pausa - per mettere in pausa o riprendere il playback di video, TV o presentazioni di immagini.
- Stop - per fermare il playback di video, TV o presentazioni di immagini.
- Home - per tornare all'inizio di un file video.
- End - per andare alla fine di un file video.
- Forward - per avanzare all'interno di un file video

### Uso della Visuale Calendario

La pagina video, Calendar View è identica alla pagina Photo. I file video sono ordinati in base alla data di creazione (se queste informazioni sono incluse nella sorgente video), oppure la data di cattura dalla videocamera.

### Masterizza

Masterizza i tuoi home video o programmi TV preferiti su un disco da condividere con famiglia e amici. La funzione Make Disc di InstaMedia consente di creare VCD, SVCD e DVD in alcuni semplici stadi.

### Per creare un VCD, SVCD o DVD:

1. Seleziona Step 1: Select Video File e poi premi Invio.
2. Scegli i file video da includere sul disco, poi seleziona Back e infine premi Invio.
3. Ora seleziona Step 2: Select Menu Template, poi premi Invio.
4. Scegli un modello di menu da usare per il disco, poi seleziona Back e infine premi Invio.
5. Seleziona Step 3: Start per iniziare a masterizzare il disco.



**NB:** È possibile selezionare Selected files e premere Invio per passare alla pagina che consente di eliminare e di riorganizzare l'ordine dei file video.



### TV

Guarda i tuoi programmi TV preferiti - commedie, quiz, sport e attualità - grazie alla funzione TV di InstaMedia! Il software offre anche funzioni speciali, come la possibilità di mettere in pausa e di registrare materiale video. È inoltre possibile collegarsi ad una guida TV elettronica che riporta tutti i programmi televisivi disponibili nella zona in cui ti trovi. Prima di utilizzare la funzione TV di InstaMedia devi tuttavia installare un sintonizzatore TV nel computer. In questo modo potrai collegare il tuo PC ad un'antenna TV o ad un operatore televisivo via cavo (CATV). In seguito il computer può ricevere il materiale video e decodificarlo per la visualizzazione.



- Rewind - per retrocedere all'interno di un file video.
- Mute - per disattivare temporaneamente gli attributi audio di un file video o di una presentazione di immagini durante il playback.
- Volume Controls - per alzare o abbassare il volume di un file video o di una presentazione di immagini.

### The Selection Menu [Il Menu Selezione]

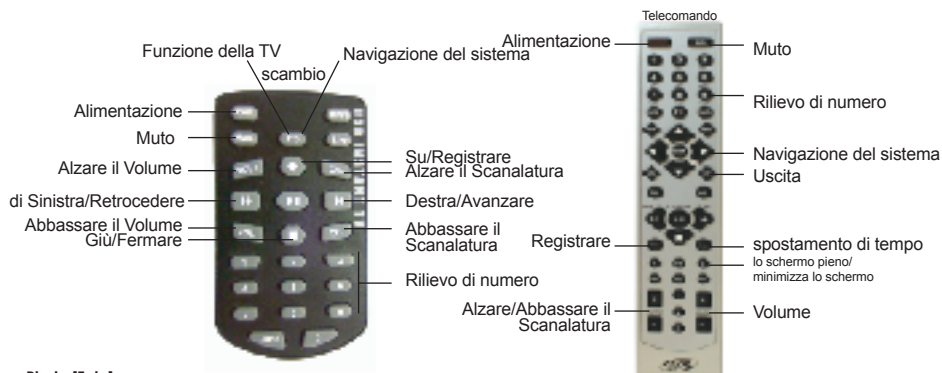
Selection Menu contiene opzioni e funzioni per ciascuna sezione o "pagina" di un programma. Nella pagina Menu Page, tramite Selection Menu potrai passare a pagine che consentono la visualizzazione di immagini, la riproduzione del video e inoltre la specifica delle impostazioni.

### The View Port [La Porta Visualizzazione]

InstaMedia offre capacità multi-task che consentono di guardare una presentazione di immagini o un video mentre sfogli altri file. Per farlo, il programma si vale di View Port. Mentre guardi la presentazione o il video a tutto schermo, premendo Back sul telecomando potrai minimizzare le dimensioni delle immagini video alla porta View Port. A questo punto diventa possibile passare ad un'altra funzione e sfogliare i file pur continuando il playback del video.



**NB:** Il contenuto del Selection Menu varia a seconda della pagina in cui ti trovi.



### Photo [Foto]

La pagina Photo permette di sfogliare e visualizzare con facilità le tue foto preferite ed altri file di immagini. Per vedere un'immagine basta selezionarne il provino dall'elenco dei file e poi premere Invio.

### Impostazione dei canali TV

Proprio come sui normali televisori, per poter passare da un canale all'altro con i tasti del telecomando prima dovrai eseguire una scansione di tutte le emittenti televisive disponibili e salvarle nel sistema.

Per impostare i canali TV seleziona TV settings nella pagina TV e poi premi Invio. Nella pagina delle impostazioni TV, scegli Auto scan e poi premi Invio. Ora InstaMedia rileva automaticamente i canali disponibili nella tua zona e li salva all'interno del programma.

### Pausa nel video

Guardare la TV è ormai una costante nella nostra vita quotidiana. Anzi, talvolta è difficile staccare gli occhi dallo schermo prima della fine dei tuoi programmi preferiti! Ora, però, grazie a Ulead InstaMedia potrai mettere in pausa i programmi che stai guardando e non perderti mai niente anche quando non ci sei!

Quando clicchi Pausa sul telecomando o in Navigation Panel, InstaMedia passa automaticamente alla funzione time-shift, in cui le trasmissioni sono salvate in una memoria buffer di riciclo. Il buffer è come una cartella temporanea in cui si registrano le trasmissioni, per permetterti di guardare l'intero programma quando ritorni.

**NB:** Quando si cambia canale nella modalità time-shift, la registrazione si ferma e InstaMedia torna automaticamente in modalità Anteprima

### Registrazione dei programmi TV

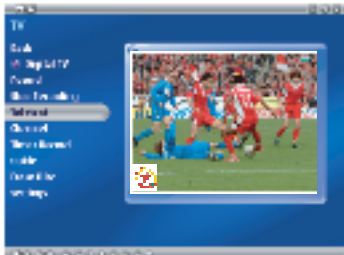
InstaMedia ti permette di catturare riprese televisive con un sintonizzatore TV. Cattura un segmento del tuo programma TV preferito usando un TV standard o una rete via cavo, poi salvalo nel disco rigido del computer, in formato MPEG2. Per registrare un programma televisivo basta selezionare To Hard Disk o To Disc nella pagina TV, per scegliere fra la registrazione sul disco rigido oppure direttamente su disco. Ora scegli Record e poi premi Invio per iniziare la cattura del materiale video.

### Programmazione di una sessione di registrazione TV

Oltre alla funzione di Pausa, InstaMedia consente di programmare una sessione di registrazione per i tuoi programmi TV preferiti. Una volta programmata la registrazione, grazie ad uno speciale dispositivo InstaMedia si attiva e passa automaticamente alla pagina TV per iniziare a registrare.

### Teletexto:

Teletexto è un servizio a senso unico di reperimento delle informazioni. Un numero fisso di pagine con informazioni viene trasmesso ripetutamente sulle sezioni non utilizzate delle bande di frequenza dei canali televisivi. (Questa funzione è offerta esclusivamente in Europa).



### Impostazioni TV

- Input source - scegli se ricevere o meno materiali video da un'antenna, emittente di CATV o altro apparecchio analogico collegato tramite un cavo composito o S-video.
- Country - scegli il paese in cui ti trovi, che determinerà anche quale sistema TV (NTSC o PAL) usare.
- TV system - scegli se usare il sistema NTSC o PAL quando guardi video provenienti da un apparecchio S-video o composito.
- Aspect ratio - scegli se visualizzare o meno il video nella modalità TV standard (4:3) o a grande schermo (16:9).
- Record destination - scegli se salvare il materiale video registrato sul disco rigido del computer o masterizzarlo invece direttamente su disco.
- Record quality - scegli la qualità del file video da salvare quando registri al disco rigido del PC.
- Disc output format - scegli se creare un DVD-Video, DVD+/-VR, VCD, o SVCD al momento di masterizzare il video registrato direttamente su disco.

### Radio (Soltanto per Instant TV + FM)

La pagina Radio consente di ascoltare le tue emittenti radiofoniche preferite.

### Per sintonizzarsi sull'emittente radio desiderata:

È possibile sintonizzarsi in 2 diversi modi:

1. Con il cursore, spostandosi da sinistra a destra fino all'emittente desiderata.
2. Cliccando il pulsante sinistro o destro sulla radio, fino a giungere all'emittente desiderata.

### Per salvare le tue emittenti preferite:

1. Una volta sintonizzato sull'emittente desiderata, clicca il pulsante Salva. [immagine] Ripeti questa procedura fino a salvare tutte le altre emittenti che preferisci.

